

# Rodovias para o desenvolvimento

CAF apoia o investimento viário para conectar comunidades da América Latina e do Caribe com **mercados de trabalho e de bens e serviços**, a fim de melhorar sua qualidade de vida.



NOS ÚLTIMOS CINCO ANOS...

**USD 4,8 bilhões**

destinados a investimentos viários em **10 países**

**58 projetos**

rodoviários financiados

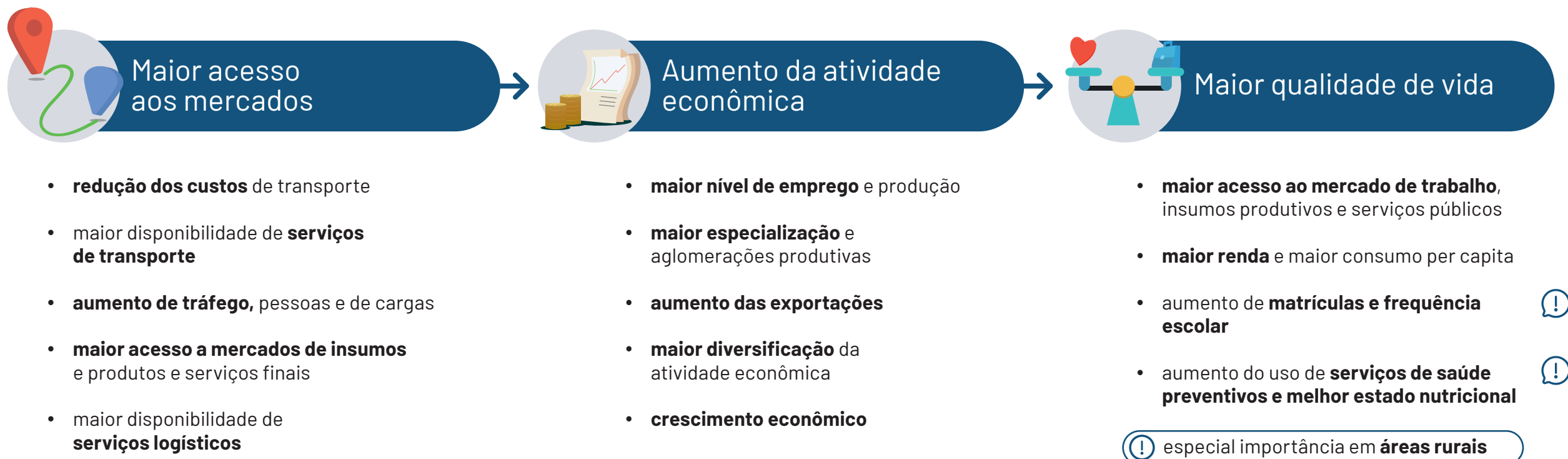
**47%**

das operações incluem um componente de manutenção ou reabilitação de rodovias

pelos menos **14.000 km** de rodovias novas, melhoradas ou reabilitadas



O investimento de CAF em rodovias pode ter gerado:



## Impactos esperados

(de acordo com as evidências)

emprego

**↑ 5%**

no **Peru**, graças ao investimento viário entre 2003 e 2010

salário real

**↑ 0,3-0,5%**

na **Bolívia** e no **Brasil**, graças à construção da rodovia Santa Cruz - Puerto Suárez, **parcialmente financiada pelo CAF**

exportações

**↑ 6,4%**

no **Peru**, graças ao investimento viário entre 2003 e 2010

PIB

**↑ 0,5%**

na **Bolívia**, graças ao investimento viário do CAF entre 2006 e 2017

**↑ 6,7%**

no **México**, graças a melhorias viárias na década de 1980

## O potencial de impacto pode ser afetado por:

### Seleção de projetos

- Priorizar os benefícios sociais e ambientais junto com os econômicos
- Impactos muito positivos quando os destinos têm mercados mais desenvolvidos e maior disponibilidade de serviços

### Qualidade de projetos

- Na ALC, 0,65% do PIB pode ser economizado com projetos viários melhor desenhados, implementados e administrados
- A manutenção da estrada tem um bom custo-benefício

### Considerações ambientais

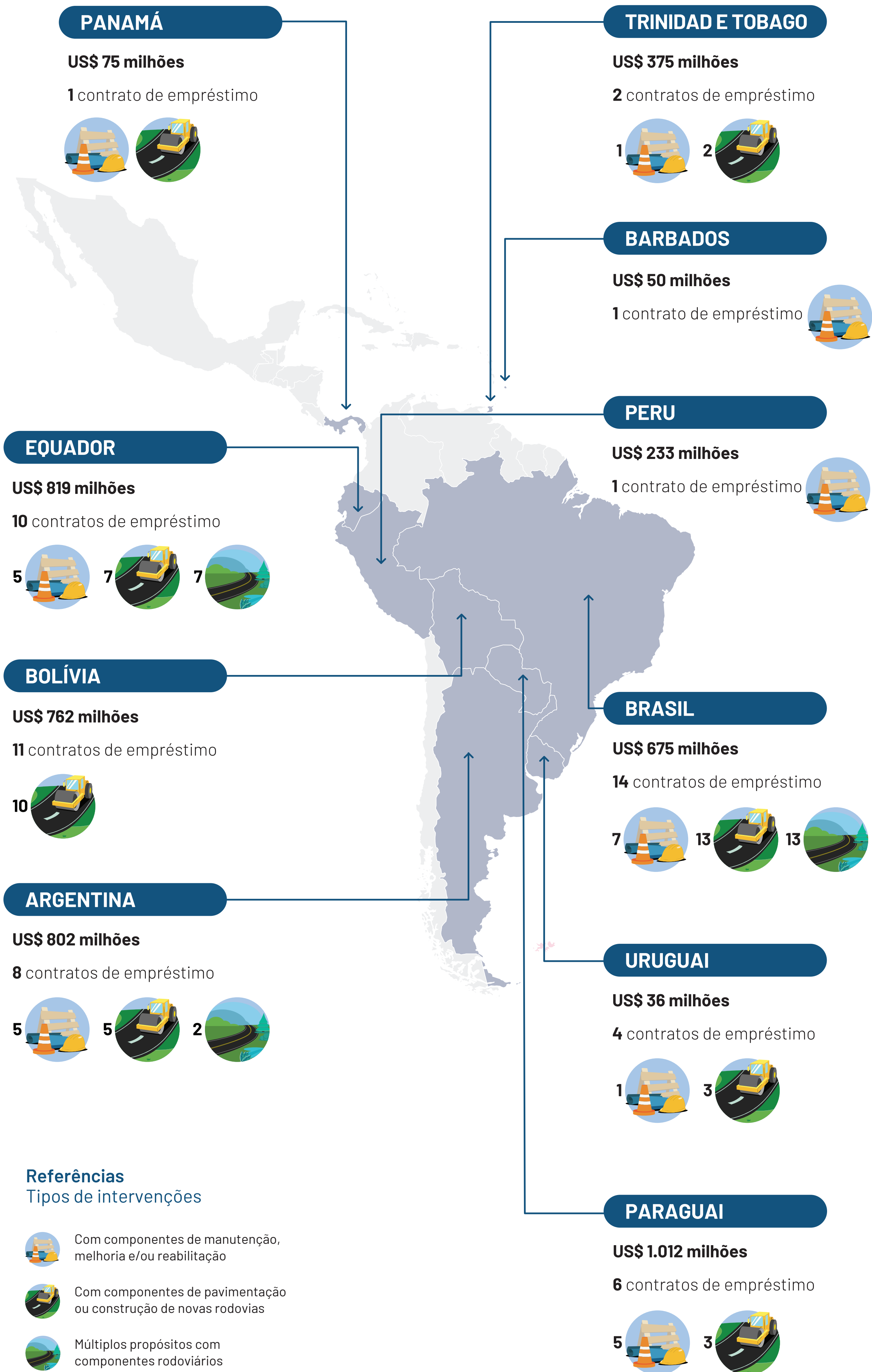
- Adoção de medidas de proteção adequadas para minimizar as perdas de biodiversidade
- A manutenção viária é fundamental para reduzir as emissões

# RODOVIAS:

A AÇÃO DE CAF NOS ÚLTIMOS CINCO ANOS

# IMPACTO CAF

A NOSSA CONTRIBUIÇÃO PARA O DESENVOLVIMENTO



### Referências

#### Tipos de intervenções

- Com componentes de manutenção, melhoria e/ou reabilitação
- Com componentes de pavimentação ou construção de novas rodovias
- Múltiplos propósitos com componentes rodoviários